



Detailprogramm

Österreich

Hotel Der Löwe:

Im Einklang mit den Alpen – Yoga, Natur und Stille

Inhalt

Reisedetails.....	3
Allgemeine Beschreibung.....	3
Kur/Hausprogramm.....	3
Wohnen.....	3
Genießen.....	4
Umgebung.....	4
Wahlleistungen	4
Termine, Preise und Leistungen.....	4
Teilnehmerzahl.....	4
Reisedauer.....	4
Praktische Hinweise.....	5
Atmosfair / Anreise / Transfers.....	5
Sonstiges.....	5
Einreisebestimmungen / Sicherheit.....	5
Versicherung.....	5
Umwelt.....	5
Bewusst reisen mit NEUE WEGE	6
Ihre Reisenotizen.....	7

Reisedetails

Österreich

Hotel Der Löwe: Im Einklang mit den Alpen – Yoga, Natur und Stille

- Yoga im Rhythmus der Berge
- Adults-only Rooftop-SPA mit Panoramablick
- Ganzjährig beheizter Außenpool mit Blick auf die Berge
- Pinzgauer Kulinarik aus regionalen Produkten der Täler

Allgemeine Beschreibung

Das Hotel Der Löwe ist ein familiengeführtes Haus in Leogang im Salzburger Land. Die Lage zwischen den Leoganger Steinbergen und den Kitzbüheler Alpen bietet einen ruhigen Rückzugsort fernab geschäftiger Orte. Das Hotel verbindet alpine Tradition mit einem zeitgemäßen Nachhaltigkeitskonzept.



Kur/Hausprogramm

Alle KursleiterInnen werden von uns mit größter Sorgfalt ausgewählt. Sie arbeiten hauptberuflich als Lehrer der jeweiligen Übungsformen und zeichnen sich durch eine hohe Professionalität aus. So sind beispielsweise unsere Yogalehrer in der Regel Mitglieder im Berufsverband der Yogalehrenden in Deutschland (BDY). Darüber hinaus haben unsere KursleiterInnen Erfahrung in der Leitung von Gruppen und der Vermittlung von Übungspraktiken. Wichtig ist neben einer sehr hohen fachlichen Qualifikation für uns aber vor allem auch die persönliche Ausstrahlung der KursleiterInnen, da diese Ebene unserer Meinung nach ebenfalls sehr wichtig für

ein gelungenes und wohltuendes Seminar ist. Unsere KursleiterInnen geben ihr Wissen und ihre Erfahrungen daher auf einfühlsame Weise weiter und passen sich dem Kenntnisstand der Teilnehmer an.

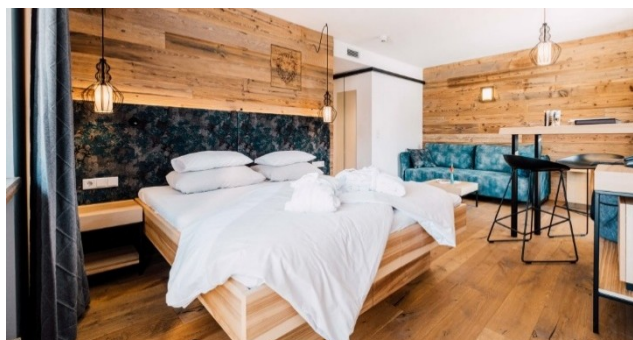


Die Übungsräume befinden sich im 5 Stock, wo sich auch das Adults-only Spa LEONARIUM befindet. Die lichtdurchfluteten Räume bieten einen Bergblick und einen Holzfußboden. Matten, Kissen und Decken sind vorhanden.

Bitte beachten Sie die jeweilige Kursausschreibung auf der Webseite.

Wohnen

Die Doppelzimmer Lebensgenuss Superior verfügen über eine Größe von etwa 35 Quadratmetern. Jedes Zimmer hat einen Balkon mit Bergblick. Zur Ausstattung gehören ein Doppelbett, eine zusätzliche Couch, ein Fernseher und ein Safe. Das Badezimmer ist mit einer barrierefreien Dusche, einem Föhn und einem Schminkspiegel ausgestattet. WLAN steht kostenfrei zur Verfügung. Eine Leihbadetasche mit Bademantel und Saunatüchern liegen auf den Zimmern bereit, Badeschlappen können an der Rezeption kostenfrei ausgeliehen werden.



Das Adults-only Spa LEONARIUM verfügt über eine Panorama-Sauna mit Blick auf die Steinberge. Massagen mit Bio-Produkten können vor Ort gebucht werden. Im Außenbereich steht ein ganzjährig beheizter Außenpool zur Verfügung. Außerdem gibt es einen Family-Spa mit Hallenbad.



Genießen

Die Verpflegung im Hotel Der Löwe folgt der Pinzgauer Kulinarik mit Produkten aus den umliegenden Tälern. Das Frühstück und eine Nachmittagsjause (Kuchen) sind ebenso enthalten wie ein mehrgängiges Abendmenü. Mittags besteht die Möglichkeit, à la carte zu speisen. Vegetarische und vegane Ernährung ist auf Anfrage möglich.



Umgebung

Das Hotel liegt eingebettet zwischen den Leoganger Steinbergen und den Kitzbüheler Alpen. Die ruhige Lage ermöglicht einen direkten Zugang zur umgebenden Natur. Im Sommer führen Wanderwege und Radwege unmittelbar vom Hotel in die alpine Landschaft. Im Winter können Sie Ski-Alpin oder auch Skilanglauf fahren.



Wahlleistungen

Aufpreise der unterschiedlichen Zimmerkategorien finden Sie auf unserer Webseite unter:

www.neuewege.com/HATH2000

- Reiseversicherung (Preis auf Anfrage)
- Bahnticket (Preis auf Anfrage)

Termine, Preise und Leistungen

Die detaillierten Kurstermine, Preise und enthaltenen Leistungen finden Sie auf unserer Website unter:

www.neuewege.com/HATH2000

Teilnehmerzahl

Mindestens 8, höchstens 10

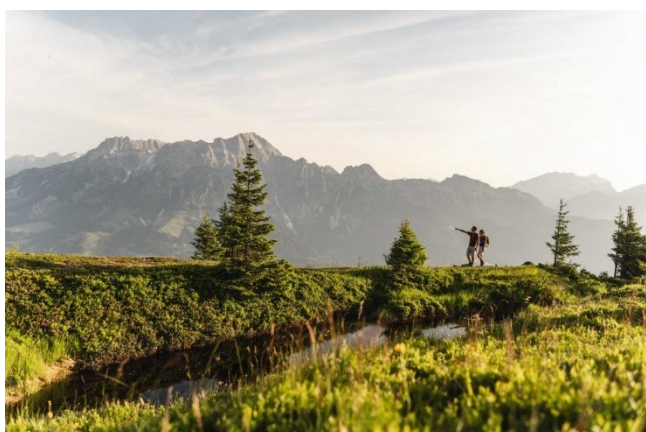
Reisedauer

8 Tage

Praktische Hinweise

Atmosfair / Anreise / Transfers

Mit dem Zug können Sie zum Bahnhof Leogang fahren. Von dort sind es etwa 2,5 Kilometer zum Hotel. Alternativ ist auch der Bahnhof Saalfelden möglich. Das Hotel bietet einen kostenfreien Shuttleservice an. Gerne buchen wir Ihnen ein Bahnticket für eine entspannte und umweltschonende An- und Abreise.



Sonstiges

Verlängerungen und individuelle Aufenthalte können auf Anfrage auch direkt über NEUE WEGE gebucht werden.

Einreisebestimmungen / Sicherheit

Deutsche, Österreicher und Schweizer Staatsbürger können mit einem gültigen Personalausweis oder einem gültigen Reisepass einreisen.

Detaillierte Einreisebestimmungen finden Sie auf der Seite vom Auswärtigen Amt:
<https://www.auswaertiges-amt.de/de/service/laender/>

Bitte lesen Sie diese Bestimmungen gründlich durch.

Bei der Einreise mit dem Pkw ist darauf zu achten, dass in Österreich eine Autobahnvignette erforderlich ist. Informationen hierzu finden Sie unter dem Link:
www.adac-shop.de/Vignetten/Oesterreich/

Sicherheitshinweise

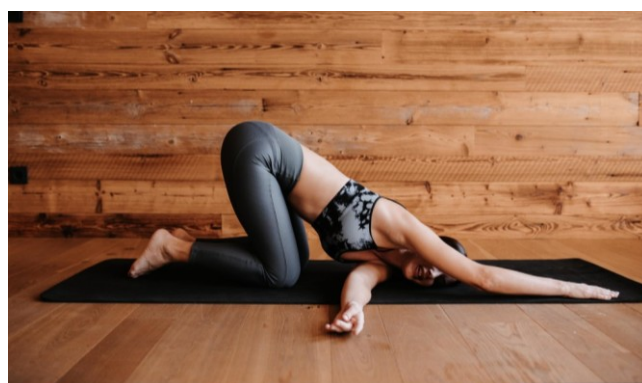
Österreich gilt als sicheres Reiseland, in dem Sie sich rundum wohl fühlen können. In Touristenzentren und an sehr belebten Plätzen sollten Sie sich genauso

vorsichtig wie in Deutschland verhalten, um Taschendiebstähle zu vermeiden.

Aktuelle Informationen zur Sicherheitslage finden Sie auf der Homepage des Auswärtigen Amtes.

Versicherung

Wir empfehlen Ihnen dringend eine Reiserücktrittskosten-Versicherung abzuschließen. So sind Sie finanziell geschützt, falls Sie Ihre Reise aus gutem Grund doch nicht antreten können. Außerdem empfehlen wir den Abschluss einer Auslandsrankenversicherung, damit Sie in Ihrem Reiseland abgesichert sind. Darüber hinaus besteht die Möglichkeit bei Bedarf eine Reisegepäck- und Soforthilfe-Versicherung abzuschließen. Die gewünschten Versicherungen können Sie entweder direkt bei der Buchung, oder auch nachträglich bei NEUE WEGE abschließen. So können Sie sich ganz beruhigt auf den Urlaub freuen. Bitte beachten Sie im Einzelnen die Versicherungsbedingungen.



Umwelt

Nachhaltigkeit im Hotel:

Im Hotel Der Löwe genießen Sie Komfort mit gutem Gewissen: Durch thermische Energie aus dem lokalen Fernwärmenetz, eine Photovoltaikanlage und moderne Wärmerückgewinnung werden jährlich rund 36 Tonnen CO₂ eingespart.

Die Bauweise mit regionalem Holz, Schafwolle und Leder sorgt für ein natürliches Raumklima. E-Mobilität, digitale Abläufe, konsequente Müllvermeidung sowie Granderwasser in allen Leitungen sind Teil des nachhaltigen Gesamtkonzepts. Die Wäscherei arbeitet besonders energiesparend mit Niedrigtemperatur-Waschverfahren.

Nachhaltigkeit in Österreich:

Österreich ist im Bereich Umweltschutz ein recht fortschrittliches Land. In den letzten Jahren ist das Umweltbewusstsein der Bevölkerung angesichts der negativen Einflüsse auf die Gesundheit und der Bedrohung durch den Klimawandel massiv gestiegen. Die Umweltpolitik setzt zur Lösung der globalen Probleme immer stärker auf internationale und globale Strategien. Zwei für Österreich bedeutende multilaterale Abkommen sind die Alpenkonvention zum Schutz des sensiblen Alpenraumes und das Donau-Schutzabkommen, das die Donau als eine der wichtigsten Lebens- und Wasseradern Europas erhalten will. Darüber hinaus hat Österreich zur Umsetzung seiner Klimaschutzziele eine nationale Klimastrategie entwickelt. Kernpunkt der Österreichischen Klimastrategie ist unter anderem die Steigerung der Energieeffizienz. Bereits heute beträgt der Anteil an Strom aus erneuerbaren Energien 59,1 Prozent, womit Österreich die Spitzenposition in der EU einnimmt: www.lebensministerium.at

Nachhaltigkeit auf Reisen:

Jeder noch so kleine Beitrag ist sehr wertvoll und kann helfen die natürlichen Ressourcen zu schonen. Wasser und Elektrizität sind in vielen Ländern ein knappes Gut. Durch einen sparsamen Umgang mit diesen Ressourcen unterstützen Sie eine nachhaltige Entwicklung.

Da die Mülltrennung in den Gastländern oftmals nicht den deutschen Verhältnissen entspricht, sollten Sie darauf achten, so wenig Müll wie möglich zu produzieren. Hierbei können schon ein paar kleine Schritte sehr hilfreich sein!



Bewusst reisen mit NEUE WEGE

Mit NEUE WEGE reisen Sie bewusst!

Corporate Social Responsibility (CSR) ist bei NEUE WEGE kein Fremdwort, sondern seit unserer Firmengründung ein wichtiger Bestandteil unseres täglichen Handelns!

Deshalb haben wir die CSR-Initiative ergriffen und schaffen mehr Transparenz zum Thema Nachhaltigkeit: <https://www.neuewege.com/nachhaltigkeit/>. 2009 haben wir das CSR-Siegel von TourCert zum ersten Mal erhalten und haben uns 2023 erneut rezertifiziert. Das CSR-Siegel, das von einem unabhängigen Zertifizierungsrat TourCert (Experten und Expertinnen aus Tourismus, Wissenschaft, Umwelt, Entwicklung & Politik) vergeben wird, gibt Auskunft über die Wesentlichkeit und Überprüfbarkeit der nachhaltigen Entwicklung bei Touristikunternehmen. Teil dieses Siegels ist ein umfassender Nachhaltigkeitsbericht zur Dokumentation aller CSR-Aktivitäten. Überzeugen Sie sich selbst: <https://www.neuewege.com/tourcert/>.

Darüber hinaus ist NEUE WEGE 2023 noch einen Schritt weitergegangen! Wir haben Nachhaltigkeitskriterien entwickelt, die so individuell sind wie die Vorlieben unserer Gäste: Architektur | Kultur, Begegnung, Erleben | Soziales Engagement | Verpflegung | Umwelt | CO2-Kompensation | Gesundheit, Spiritualität, Achtsamkeit. Anhand dieser 7 Kriterien analysieren wir unsere Reiseangebote, um sicherzustellen, dass unsere Reisen auf allen Ebenen nachhaltig sind. Jetzt können Sie anhand der Symbole auf unseren Produktseiten ganz einfach erkennen, welche Kriterien die jeweilige Reise erfüllt. Erfahren Sie hier mehr über unsere Verantwortung auf neuen Wegen: <https://www.neuewege.com/nachhaltigkeitskriterien/>



Ihre Reisenotizen

[illegible]

Ihre persönliche Beratung



Anja Grünberg
Europa
a.gruenberg@neuewege.com
+49 2226 1588-104



NEUE WEGE GmbH
Am Getreidespeicher 11, 53359 Rheinbach
+49 (0)2226 1588-00
info@neuewege.com

  @neuewegereisen

www.neuewege.com

