



Detailprogramm

Italien

Hotel Kalura:

Yoga auf Sizilien: Meer, Kulinarik & Erholung

Inhalt

Reisedetails.....	3
Allgemeine Beschreibung.....	3
Kur/Hausprogramm.....	3
Wohnen.....	3
Genießen.....	4
Umgebung.....	4
Wahlleistungen	4
Termine, Preise und enthaltene Leistungen	4
Teilnehmerzahl.....	4
Praktische Hinweise.....	5
Atmosfair / Anreise / Transfers.....	5
Sonstiges.....	5
Einreisebestimmungen / Sicherheit	5
Gesundheit und Impfungen	5
Zollbestimmungen	6
Versicherung.....	6
Umwelt.....	6
Bewusst reisen mit NEUE WEGE	7

Reisedetails

Italien

Hotel Kalura: Yoga auf Sizilien: Meer, Kulinarik & Erholung

- Eigene Badebucht direkt unterhalb des Hotels
- Yoga-Woche in einzigartiger Umgebung
- Panorama-Terrasse mit Blick aufs Mittelmeer
- Authentische sizilianische Küche mit Meerblick
- Fußläufig zur normannischen Altstadt Cefalú

Allgemeine Beschreibung

Sizilien ist die größte Insel Italiens und befindet sich südwestlich der Stiefelspitze im Tyrrhenischen Meer. Im Norden Siziliens, am Rande des quirligen Ortes Cefalú, befindet sich das vier Sterne Hotel Kalura. Spektakulär und ruhig gelegen auf einem Steinvorsprung, bietet sich ein atemberaubender Blick über die eigene Badebucht.



Kur/Hausprogramm

Alle KursleiterInnen werden von uns mit größter Sorgfalt ausgewählt. Sie arbeiten hauptberuflich als Lehrer der jeweiligen Übungsformen und zeichnen sich durch eine hohe Professionalität aus. So sind beispielsweise unsere Yogalehrer in der Regel Mitglieder im Berufsverband der Yogalehrenden in Deutschland (BDY). Darüber hinaus haben unsere KursleiterInnen Erfahrung in der Leitung von Gruppen und der Vermittlung von Übungspraktiken. Wichtig ist neben einer sehr hohen fachlichen Qualifikation für uns aber vor allem auch die persönliche Ausstrahlung der KursleiterInnen, da diese Ebene unserer Meinung nach ebenfalls sehr wichtig für ein

gelingendes und wohltuendes Seminar ist. Unsere KursleiterInnen geben ihr Wissen und ihre Erfahrungen daher auf einfühlsame Weise weiter und passen sich dem Kenntnisstand der Teilnehmer an.



Das Hotel verfügt über zwei Yoga-Räume, einen großen Raum am Pool und einen zweiten, kleineren Raum im Hauptgebäude mit der Möglichkeit auf der Außenterrasse zu üben. Je nach Gruppengröße wird der Gruppe ein Raum zugeteilt. Matten, Decken und Meditationskissen sind vorhanden.

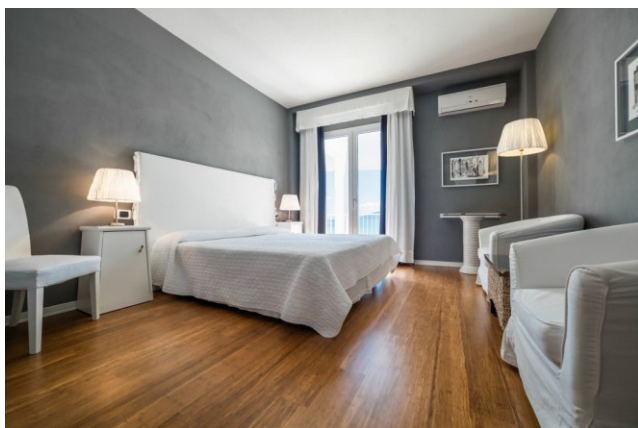
Bitte beachten Sie die jeweilige Kursausschreibung auf der Webseite.

Wohnen

Im Hotel Kalura stehen unterschiedliche Zimmer zur Verfügung. Die Einzelzimmer (ca. 12-13 m²) befinden sich im Hauptgebäude mit kleinem Balkon und Blick auf die gegenüberliegende Hauswand, sowie seitlich auf das Meer oder ebenerdig im Nebengebäude mit Blick auf den Garten und verfügen über eine kleine Terrasse. Die Betten sind 1,20 m groß.

Die Doppelzimmer ohne Meerblick (ca. 22-24 m²) zeigen zum Hausberg, seitlich mit Meerblick oder auf eine Grünanlage und verfügen über einen Balkon oder eine Terrasse. Die Betten sind 1,60 m groß.

Die Doppelzimmer mit Meerblick haben ein Queen-Size Bett oder zwei Einzelbetten. Sie verfügen über einen Balkon mit Strandstühlen und haben einen spektakulären Blick über die Caldura-Bucht.



Alle Zimmer verfügen über eine Klimaanlage/Heizung, Safe, Flachbild-Fernseher, Minibar, Fön, Slipper und Handtücher. WLAN können Sie in der gesamten Anlage kostenlos nutzen.

Zur Anlage gehören ein Swimming-Pool, ein Restaurant und Snackbar mit Weitblick über das Meer, sowie ein Tennisplatz.

Genießen

Das Küchenteam verwöhnt Sie mit typisch sizilianischen Gerichten. Es wird viel Wert auf regionale und saisonale Produkte gelegt. Morgens können Sie sich am vielfältigen Frühstücksbuffet bedienen und typisch italienische Café-Spezialitäten genießen. Dabei können Sie Ihren Blick auf der Panorama-Terrasse über das Meer schweifen lassen.

Am Abend wird Ihnen ein Vier-Gänge Menü geboten: Vorspeise, erster Gang (Primo), zweiter Gang (Secondo) und Dessert. Bei den Primi und Secondi stehen Ihnen jeweils zwei verschiedene, täglich wechselnde Gerichte zur Auswahl. Eine vegetarische Verpflegung ist kein Problem. Sollten Sie einem speziellen Ernährungsplan unterliegen, so kann auf Anfrage ebenfalls darauf eingegangen werden.



Umgebung

Vom Hotel Kalura aus haben Sie unterschiedliche Aktivitätsmöglichkeiten. Laufen Sie zu Fuß in etwa 15-20 Minuten in den malerischen Ort Cefalú, schlendern Sie durch die engen Gassen, bewundern die berühmte Kathedrale und erleben Sie La Dolce Vita.

Wenn Sie es etwas sportlicher haben möchten, können Sie auf den Hausberg Rocca di Cefalú wandern, mit einem herrlichen Blick auf die Stadt. Im Hotel haben Sie die Möglichkeit ein Fahrrad auszuleihen und die Umgebung mit den farbenprächtigen Küsten zu erkunden. Auch geführte Wanderungen sind möglich.



Wenn Sie es entspannt mögen, lädt Sie das Pool Areal für ein Sonnenbad ein oder auch die kostenfreien Liegen in der Privatbucht mit Blick auf das kristallklare Wasser.

Wahlleistungen

Aufpreise der unterschiedlichen Zimmerkategorien finden Sie auf unserer Webseite unter:

www.neuwege.com/HITH1300

- Flug ab Ihrem gewünschten Flughafen (Preis auf Anfrage)
- Transfer vom/zum Flughafen (Preis auf Anfrage)
- Reiseversicherung (Preis auf Anfrage)

Termine, Preise und enthaltene Leistungen

Die detaillierten Kurstermine, Preise und enthaltenen Leistungen finden Sie auf unserer Website unter:

www.neuwege.com/HITH1300

Teilnehmerzahl

Mindestens 8, höchstens 20

Reisedauer

8 Tage

Praktische Hinweise

Atmosfair / Anreise / Transfers

Mit gutem Gewissen reisen! Die entstandene CO²-Emission Ihres Fluges nach Palermo wurde von NEUE WEGE Seminare und Reisen zu 100 % bei atmosfair kompensiert.

Das Geld wird in ein von atmosfair unterstütztes Projekt investiert, um dieselbe Menge an Kohlendioxid einzusparen, die durch den Flug entsteht. Nach dem Erdbeben in Nepal 2015 haben die Mitglieder des forum anders reisen das Projekt „Neue Energie für Nepal“ ins Leben gerufen, in das nun alle Kompensationszahlungen fließen, um den Wiederaufbau Nepals langfristig zu unterstützen. So werden Privathäusern, Schulen, Krankenstationen etc. verbrauchsarme Technologien zur Verfügung gestellt, die für eine ressourcensparende Versorgung mit Strom, Licht und Warmwasser sorgen und auch zur Verbesserung der Lebensbedingungen führen. atmosfair ist vom TÜV zertifiziert und wird laufend kontrolliert.

Anreise

Sie fliegen bis nach Palermo. Gerne vermitteln wir Ihnen einen passenden Flug ab Ihrem gewünschten Abflughafen. Vom Flughafen fahren Sie mit dem Zug über Palermo Centrale nach Cefalú (1x Umsteigen, ca. 2 Stunden und 12€ / Strecke). Beachten Sie bitte, dass der letzte Zug gegen 19:00 Uhr nach Cefalú fährt. Vom Bahnhof nehmen Sie sich idealerweise ein Taxi zum Hotel (ca. 12-15 €). Alternativ können wir Ihnen auch einen Sondertransfer vom Flughafen zum Hotel organisieren (ca. 140 € / Strecke).

Wir empfehlen die Buchung eines Mietwagens ab / bis Flughafen, um die wunderschönen Ausflugsziele in der Umgebung des Hotels individuell zu erkunden. Gerne erstellen wir Ihnen ein passendes Angebot.



Sonstiges

Verlängerungstage und auch individuelle Aufenthalte im Hotel sind auf Anfrage über NEUE WEGE buchbar.

Einreisebestimmungen / Sicherheit

Deutsche, Österreicher und Schweizer Staatsbürger können mit einem gültigen Personalausweis oder einem gültigen Reisepass einreisen.

Detaillierte Einreisebestimmungen finden Sie auf der Seite vom Auswärtigen Amt:
<https://www.auswaertiges-amt.de/de/service/laender/>

Bitte lesen Sie diese Bestimmungen gründlich durch.

Sicherheitshinweise

Italien gilt im Allgemeinen als sicheres Reiseland. Da die Gefahr von Taschendiebstahl in Touristenzentren recht hoch ist, empfiehlt es sich hier das Geld am besten immer am Körper zu tragen. Ihr Bahn- oder Flugticket und Ihren Ausweis lassen Sie am besten in Ihrer Unterkunft.

Aktuelle Informationen zur Sicherheitslage finden Sie auf der Homepage des Auswärtigen Amtes.

Gesundheit und Impfungen

Laut Gesundheitsdienst vom Auswärtigen Amt sind für Italien keine besonderen Pflichtimpfungen vorgesehen. Achten Sie auf die Empfehlungen des Robert-Koch-Instituts bezüglich der empfohlenen Standardimpfungen.

Es besteht in Italien für alle Personen, die in Deutschland gesetzlich versichert sind, ein Anspruch auf Behandlung bei Ärzten, Zahnärzten und in Krankenhäusern, die vom ausländischen gesetzlichen Krankenversicherungsträger zugelassen sind. Als Nachweis ist die europäische Krankenversicherungskarte (EHIC) bzw. eine Ersatzbescheinigung vorzulegen. Beide Dokumente erhalten Sie von Ihrer Krankenkasse.

Der Abschluss einer Auslandsreise-, Kranken- und Rückholversicherung ist empfehlenswert.

Wichtige Medikamente

Nehmen Sie bitte Ihre gewohnten Medikamente in ausreichender Menge mit. Sie sollten sich eine kleine Reiseapotheke zusammenstellen. Wichtig sind Medikamente gegen Grippe, sowie Magen- und Darmverstimmungen.

Zollbestimmungen

Bargeldmengen, die den Wert von 10.000 Euro übersteigen, müssen bei der Ein- und Ausreise deklariert werden. Bitte beachten Sie, dass es nicht erlaubt ist, Sand von der Insel mitzunehmen. Weitergehende Zollinformationen zur Einfuhr von Waren erhalten Sie bei der Botschaft Ihres Ziellandes. Nur dort kann Ihnen eine rechtsverbindliche Auskunft gegeben werden.

Versicherung

Wir empfehlen Ihnen dringend eine Reiserücktrittskosten-Versicherung abzuschließen. So sind Sie finanziell geschützt, falls Sie Ihre Reise aus gutem Grund doch nicht antreten können. Außerdem empfehlen wir den Abschluss einer Auslandsrankenversicherung, damit Sie in Ihrem Reiseland abgesichert sind. Darüber hinaus besteht die Möglichkeit bei Bedarf eine Reisegepäck- und Soforthilfe-Versicherung abzuschließen. Die gewünschten Versicherungen können Sie entweder direkt bei der Buchung, oder auch nachträglich bei NEUE WEGE buchen. So können Sie sich ganz beruhigt auf den Urlaub freuen. Bitte beachten Sie im Einzelnen die Versicherungsbedingungen.



Umwelt

Nachhaltigkeit im Hotel:

Das Hotel Kalura bezieht die Lebensmittel zum größten Teil aus der Region. Je nach Saison wird unterschiedliches Gemüse angeboten. Marmeladen und Honig beim Frühstück stammen ebenfalls von der Insel. Weine stammen ebenfalls von der Insel. Im kleinen Hotel-Laden können Sie T-Shirts "Made in Sicily" kaufen oder auch Seife/Kosmetika aus der Region.

Um die Umwelt und Ressourcen zu schützen verwendet das Haus Energiesparlampen. Die Lampen auf den Terrassen sind wieder aufladbar.

Nachhaltigkeit auf Reisen:

Jeder noch so kleine Beitrag ist sehr wertvoll und kann helfen die natürlichen Ressourcen zu schonen. Wasser und Elektrizität sind in vielen Ländern ein knappes Gut. Durch einen sparsamen Umgang mit diesen Ressourcen unterstützen Sie eine nachhaltige Entwicklung.

Da die Mülltrennung in den Gastländern oftmals nicht den deutschen Verhältnissen entspricht, sollten Sie darauf achten, so wenig Müll wie möglich zu produzieren. Hierbei können schon ein paar kleine Schritte sehr hilfreich sein!

Wenn Sie Batterien und andere heikle Abfälle nicht vor Ort entsorgen, sondern diese wieder mit nach Deutschland nehmen, vermeiden Sie eine unnötige Belastung des Gastlandes. Beim Einkauf können Sie durch die Mitnahme eines Stoffbeutels den Gebrauch von Plastiktüten umgehen. So können Sie helfen, das Plastikaufkommen zu reduzieren.

Durch den partnerschaftlichen Austausch mit unseren Kooperationspartnern versuchen wir auch in den Häusern ein nachhaltiges Wirtschaften zu etablieren. Bitte beachten Sie aber, dass die Gesetzgebung der unterschiedlichen Länder dies manchmal erschwert. So dürfen beispielsweise in Italien Butter und andere gekühlte Lebensmittel nur in kleinen Verpackungen auf dem Büffet zur Verfügung gestellt werden.

Bewusst reisen mit NEUE WEGE

Mit NEUE WEGE reisen Sie bewusst!

Corporate Social Responsibility (CSR) ist bei NEUE WEGE kein Fremdwort, sondern seit unserer Firmengründung ein wichtiger Bestandteil unseres täglichen Handelns!

Deshalb haben wir die CSR-Initiative ergriffen und schaffen mehr Transparenz zum Thema Nachhaltigkeit: <https://www.neuewege.com/nachhaltigkeit/>. 2009 haben wir das CSR-Siegel von TourCert zum ersten Mal erhalten und haben uns 2023 erneut rezertifiziert. Das CSR-Siegel, das von einem unabhängigen Zertifizierungsrat TourCert (Experten und Expertinnen aus Tourismus, Wissenschaft, Umwelt, Entwicklung & Politik) vergeben wird, gibt Auskunft über die Wesentlichkeit und Überprüfbarkeit der nachhaltigen Entwicklung bei Touristikunternehmen. Teil dieses Siegels ist ein umfassender Nachhaltigkeitsbericht zur Dokumentation aller CSR-Aktivitäten. Überzeugen Sie sich selbst: <https://www.neuewege.com/tourcert/>.

Darüber hinaus ist NEUE WEGE 2023 noch einen Schritt weitergegangen! Wir haben Nachhaltigkeitskriterien entwickelt, die so individuell sind wie die Vorlieben unserer Gäste: Architektur | Kultur, Begegnung, Erleben | Soziales Engagement | Verpflegung | Umwelt | CO2-Kompensation | Gesundheit, Spiritualität, Achtsamkeit. Anhand dieser 7 Kriterien analysieren wir unsere Reiseangebote, um sicherzustellen, dass unsere Reisen auf allen Ebenen nachhaltig sind. Jetzt können Sie anhand der Symbole auf unseren Produktseiten ganz einfach erkennen, welche Kriterien die jeweilige Reise erfüllt. Erfahren Sie hier mehr über unsere Verantwortung auf neuen Wegen: <https://www.neuewege.com/nachhaltigkeitskriterien/>



Ihre persönliche Beratung



Katja Krancke
Beratung & Verkauf Europa
k.krancke@neuewege.com
+49 2226 1588-118



NEUE WEGE GmbH
Am Getreidespeicher 11, 53359 Rheinbach
+49 (0)2226 1588-00
info@neuewege.com

  @neuewegereisen

www.neuewege.com

